

# PERGO<sup>®</sup>

## ORIGINAL LAMINATE

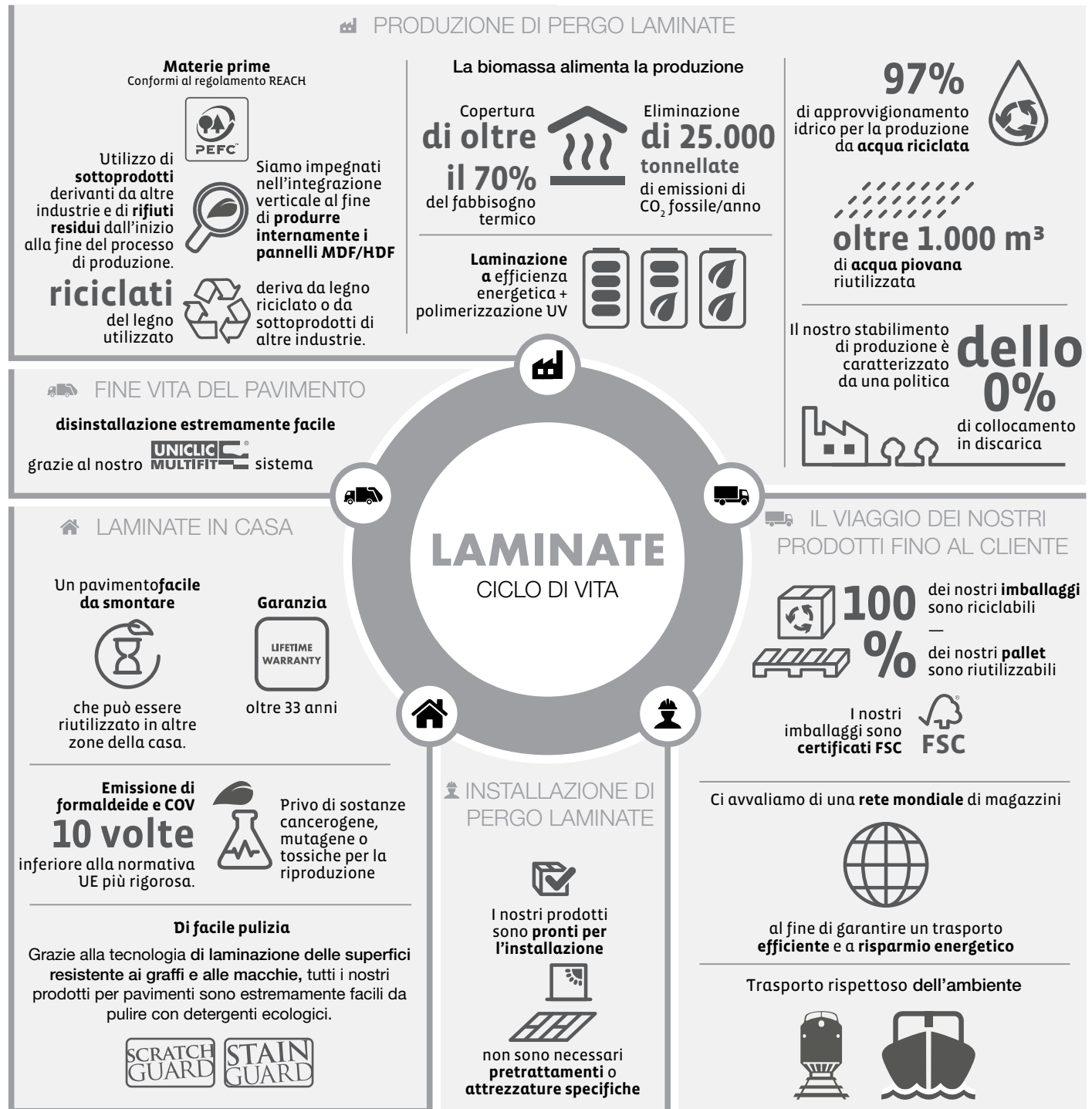
### Pergo Laminate, una storia di sostenibilità

Amore per la natura: noi di Unilin siamo consapevoli che il mondo non è fatto solo di interni di stile. È anche un mondo che irradia rispetto per l'ambiente naturale. Per questo cerchiamo di fare il nostro meglio per ridurre al minimo l'impatto ambientale dei nostri prodotti e processi.

Quello che rivendichiamo:

- Utilizziamo materie prime accuratamente selezionate
- Investiamo in una produzione ad alta efficienza energetica
- Rispettiamo tutti i regolamenti (e non solo)

Sappiamo che il mondo in cui vogliono vivere i nostri clienti non è fatto solo di interni eleganti. È un mondo che mostra rispetto per il nostro ambiente naturale. Per questo motivo, come azienda, ci impegniamo costantemente per ridurre al minimo l'impatto ecologico dei nostri prodotti e processi. Siamo alla continua ricerca di nuovi modi per riciclare, ridurre l'impatto e rinnovare l'intero processo di produzione del laminato. Abbiamo sviluppato un ciclo di vita del prodotto che possa far comprendere meglio i nostri sforzi in termini di sviluppo sostenibile e che possa dimostrare veramente il nostro impegno.



## Produzione di pavimenti Laminati

La sostenibilità inizia da un approvvigionamento responsabile. Un aspetto è rappresentato dai nostri sforzi nell'implementazione di risorse energetiche rinnovabili e dall'impegno per ottenere l'efficienza energetica. Portando la sostenibilità direttamente alla fonte, è possibile assumersi una responsabilità ancora più importante.

### Materie prime

Per la produzione di laminato sono necessari pannelli in fibra ad alta densità (HDF). Questi pannelli sono costituiti da fibre di legno tenero che vengono frantumate, mescolate con cera e un legante a base di resina per poi essere trasformate in pannelli con utilizzo di calore e pressione. Ciò che ci differenzia dalla concorrenza è la produzione interna di pannelli HDF, che ci consente di controllare l'intero processo delle materie prime utilizzate. Per questo siamo in grado di realizzare pannelli in fibra di legno riciclato al 100%. Il legno utilizzato nella produzione è costituito da sottoprodotti provenienti da alberi piccoli e ricurvi e dai cosiddetti rifiuti residui da altre industrie. In questo modo possiamo garantire un approvvigionamento costante di pannelli di provenienza qualitativa e sostenibile. I nostri prodotti sono contraddistinti da un certificato in grado di garantire al 100% l'origine delle materie prime e dei flussi di approvvigionamenti che permettono il monitoraggio e controllo continui della sostenibilità dei processi.

### Alimentazione energetica degli impianti

Come per la maggior parte dei processi produttivi, la produzione di LMP richiede energia. In Unilin, abbiamo investito in modo imponente in tecnologie ad alta efficienza energetica, determinando così una significativa riduzione dei consumi energetici e rendendo la nostra energia più ecologica.

Grazie alla realizzazione di un impianto interno a biomassa produciamo laminati ecologici sfruttando e distribuendo il surplus di elettricità verde. Ogni anno convertiamo oltre 170.000 m<sup>3</sup> di scarti di legno, che non possono essere recuperati come materia prima per la produzione di pannelli, in energia elettrica per circa 51.000 famiglie. L'energia pulita in eccesso per la produzione viene venduta all'esterno.

Il sistema a biomassa copre oltre il 70% del fabbisogno termico dell'impianto di produzione, riducendo le nostre emissioni di CO<sub>2</sub> di 25.000 tonnellate all'anno.

Siamo impegnati nella ricerca di metodi di produzione ad alta efficienza energetica che hanno portato a implementare un processo di laminazione dei diversi strati con molta meno energia rispetto alle tecnologie tradizionali. Abbiamo anche messo in pratica un moderno sistema di polimerizzazione a UV. Invece di utilizzare forni ad aria calda ad assorbimento di energia, per la polimerizzazione del nostro top coating sfruttiamo la luce ultravioletta, ecologica e quindi in grado di minimizzare il fabbisogno termico.

### Approvvigionamento idrico e gestione dei rifiuti

L'acqua serve principalmente per il riscaldamento e il raffreddamento durante il processo di produzione. La gestione e la protezione delle risorse idriche è uno dei capisaldi della protezione ambientale a livello globale. In Unilin siamo ben consapevoli della situazione e, pertanto, abbiamo intrapreso diverse azioni per ridurre il consumo idrico durante la produzione e per evitare il più possibile lo scarico di acque reflue. Di conseguenza, possiamo affermare che il 97% del nostro approvvigionamento idrico proviene da acqua riciclata internamente. Oltre 1.000 m<sup>3</sup> di riutilizzo di acqua piovana.



Non solo riduciamo al minimo lo scarico di acque reflue, grazie a un processo ottimizzato che arriva a riciclare il 100% degli scarti di produzione, ma siamo anche in grado di eliminare internamente gli scarti di produzione. In questo modo, è possibile evitare al massimo i collocamenti in discarica.

## Il viaggio dei nostri prodotti fino al cliente

### Imballaggi

Il trasporto dei prodotti in modo ecologicamente compatibile e rispettoso dell'ambiente inizia già al momento del confezionamento. L'imballaggio dei pavimenti laminati è interamente realizzato in materiale riciclabile. Per questo è certificato FSC. FSC è l'acronimo di Forest Stewardship Council, un'organizzazione senza scopo di lucro impegnata nella gestione sostenibile delle foreste in tutto il mondo. Anche i pallet utilizzati per il trasporto e la spedizione sono riutilizzabili al 100%.

### Rete di distribuzione

La nostra rete mondiale di magazzini consente la realizzazione di linee di approvvigionamento più brevi per la fornitura ai mercati locali. Grazie ai nostri magazzini e centri di distribuzione situati in Belgio, Regno Unito, Svezia, Francia, Polonia, Ucraina, Russia e Stati Uniti possiamo combinare la consegna dei prodotti evitando la necessità di sistemi di trasporto non ottimizzati. Possiamo così ridurre e controllare la nostra impronta ecologica.

### Metodi di trasporto alternativi

I camion rappresentano una modalità di trasporto merci ad alta intensità di carbonio. Per questo, accanto al trasporto su strada, siamo impegnati ad aumentare del 50% il trasporto su nave degli oltre 3 milioni di m<sup>2</sup> di pavimenti laminati all'anno. Partendo dal terminal fluviale Wielsbeke, possiamo raggiungere verso i porti di Anversa (Belgio) e Malmö (Svezia), attraverso il corridoio fluviale che abbiamo creato. Accanto ai terminal fluviali interni, investiamo nel trasporto merci intermodale, con due modalità di trasporto, camion e ferrovia, combinate per consegnare i prodotti in mercati al di fuori del Belgio. Ci avvaliamo anche del trasporto marittimo a corto raggio verso la Scandinavia e la Russia mediante navi costiere.



## Lamine in casa

### Installazione di Lamine

L'installazione del laminato è un processo semplice e veloce. I nostri prodotti non hanno bisogno di essere pretrattati e sono immediatamente pronti per l'installazione. Possono essere tagliati facilmente con una sega a balestra. Non sono necessari altri utensili specifici. Diversamente dall'installazione di piastrelle in ceramica, difficile, lunga e costosa, il nostro laminato può essere posato senza difficoltà e gli scarti di installazione sono ridotti al minimo.

### COV estremamente bassi e nessuna sostanza nociva

Scegliere il laminato significa decidere di installare un pavimento privo di effetti dannosi per la salute. I nostri prodotti sono conformi alle norme più rigorose dell'Unione Europea in materia di uso della formaldeide e per l'emissione di Composti Organici Volatili (ovvero i COV). Contrariamente alla concorrenza, in Unilin produciamo internamente il legante di resina necessario, realizzando un monitoraggio e controllo continui della quantità di sostanze utilizzate. Non solo rispettiamo i regolamenti previsti, ma produciamo anche una resina contenente 10 volte meno il quantitativo di formaldeide indicato dalla normativa europea più rigorosa. La stessa cosa avviene per quanto riguarda la quantità di COV che può influire sulla qualità dell'aria degli ambienti interni. Il nostro laminato rilascia un quantitativo di COV 10 inferiore rispetto alle più recenti normative UE. Inoltre, i nostri prodotti non contengono sostanze cancerogene, mutagene o tossiche per la riproduzione di classe 1A e 1B (elenco di sostanze candidate).

### Igienico

Lo strato superficiale resistente, rinforzato con ossido di alluminio, è una delle caratteristiche principali che rendono i nostri pavimenti in laminato perfetti per ambienti e spazi a uso intensivo. Gli ultimi sviluppi tecnologici hanno permesso di assemblare pavimenti laminati con la perfetta chiusura di tutte le giunzioni, evitando così l'accumulo di sporcizia e acqua. La perfetta pulizia del pavimento elimina la proliferazione dei batteri. Di conseguenza, la pulizia dei pavimenti in laminato non richiede detergenti aggressivi.

## Fine vita del vostro pavimento

Il sistema a incastro Uniclic/Multifit consente non solo di installare il pavimento senza problemi e di disinstallarlo con estrema facilità. Una caratteristica interessante specialmente se si pensa che per i nostri pavimenti in laminato offriamo una garanzia di ben 33 anni. È quindi estremamente conveniente pensare di posare una prima volta il pavimento e poi di poterlo riutilizzare in un altro ambiente.

Alla fine del ciclo di vita del pavimento, i rifiuti possono essere riciclati per la produzione di un nuovo pavimento, a seconda delle normative locali. Contattate il vostro rivenditore/impianto di riciclaggio dei rifiuti locale per conoscere i programmi di riciclaggio nella vostra regione.

